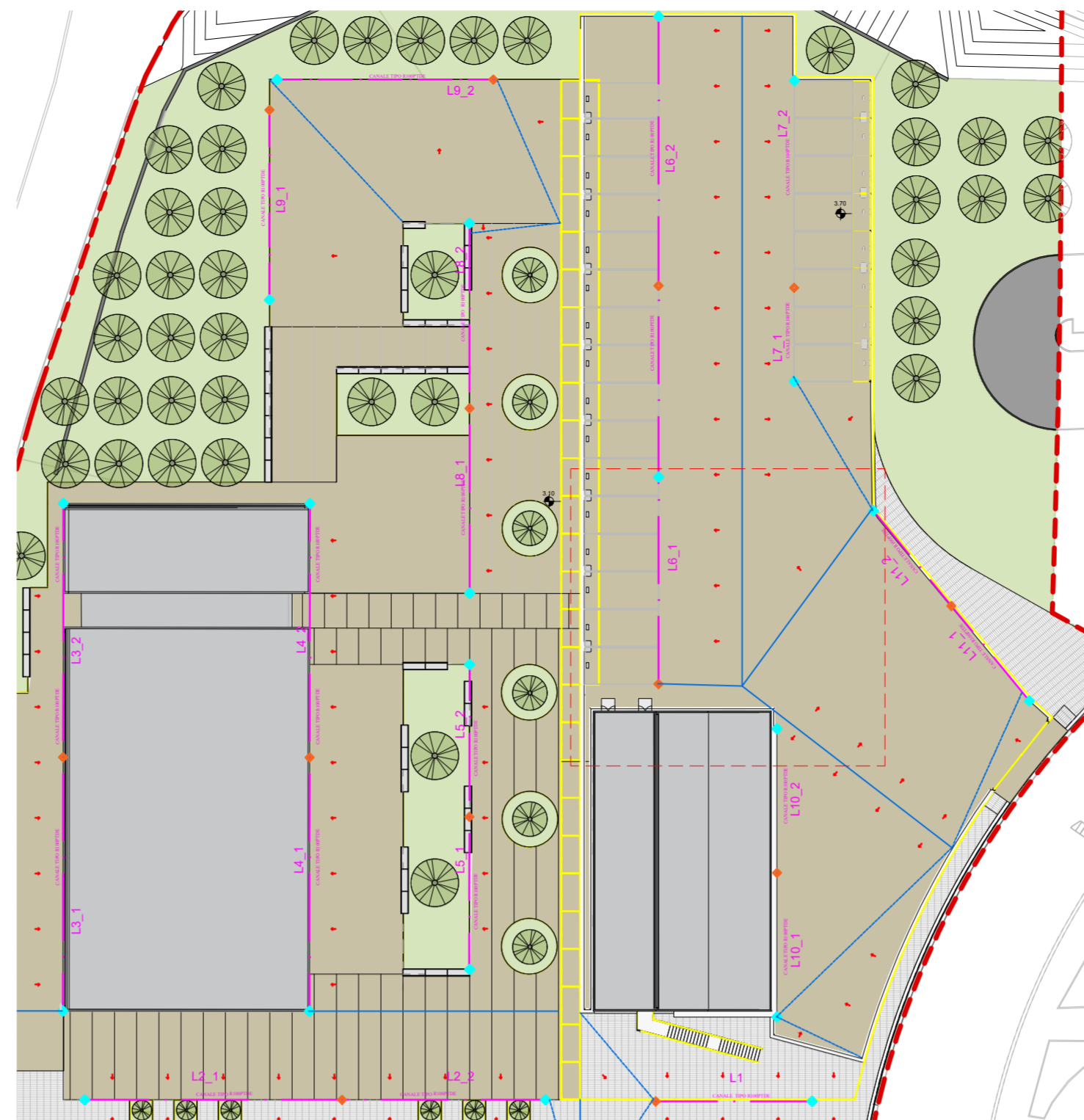


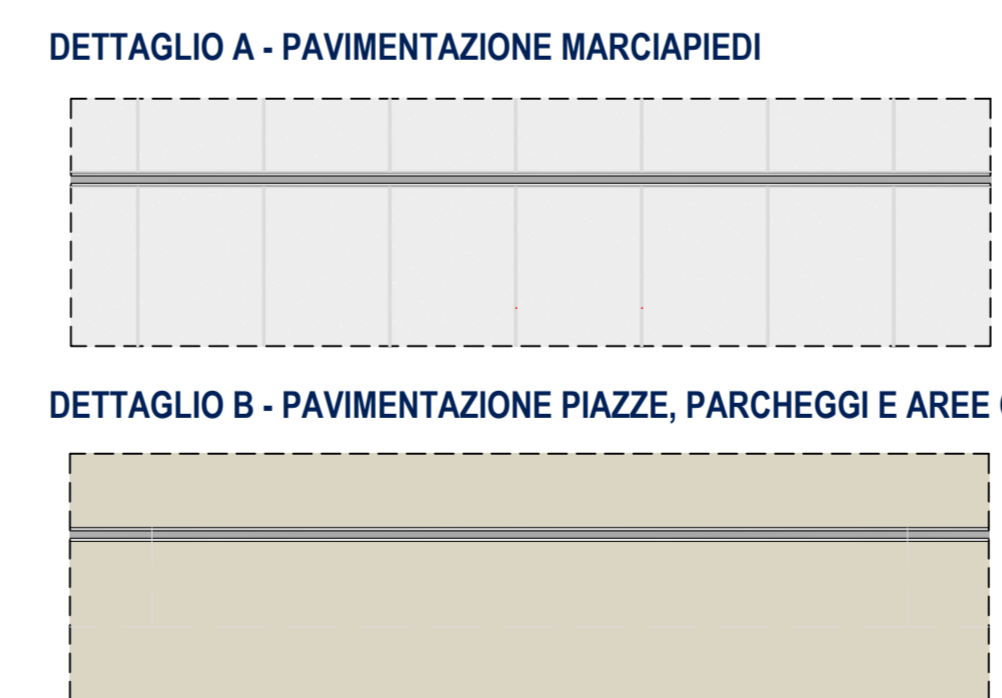
Stralcio planimetrico - scala 1:50



Canale lineare TIPO R100GPDTE + GR100ROD



Canale lineare per la raccolta delle acque piovane a fessura sottile.
 Minimo impatto visivo
 Massima captazione delle acque piovane



Cunette in cls vibrocompresso utilizzati per canalizzare superficialmente l'acqua piovana fino al punto di raccolta e scolo rappresentati dalle caditoie in pietra, opportunamente accoppiate tra di loro.
 Le caditoie vanno poste in opera ogni 25 m.

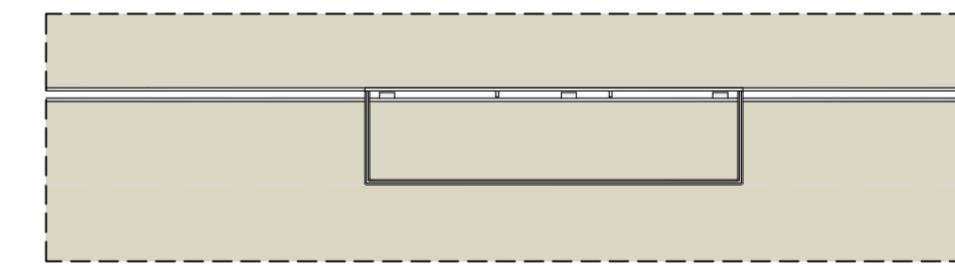


Pozzetto di ispezione per caditoia a fessura sottile
 Minimo impatto visivo
 Ispezione e pulizia del canale

DETTAGLIO A' - PAVIMENTAZIONE MARCIAPIEDI



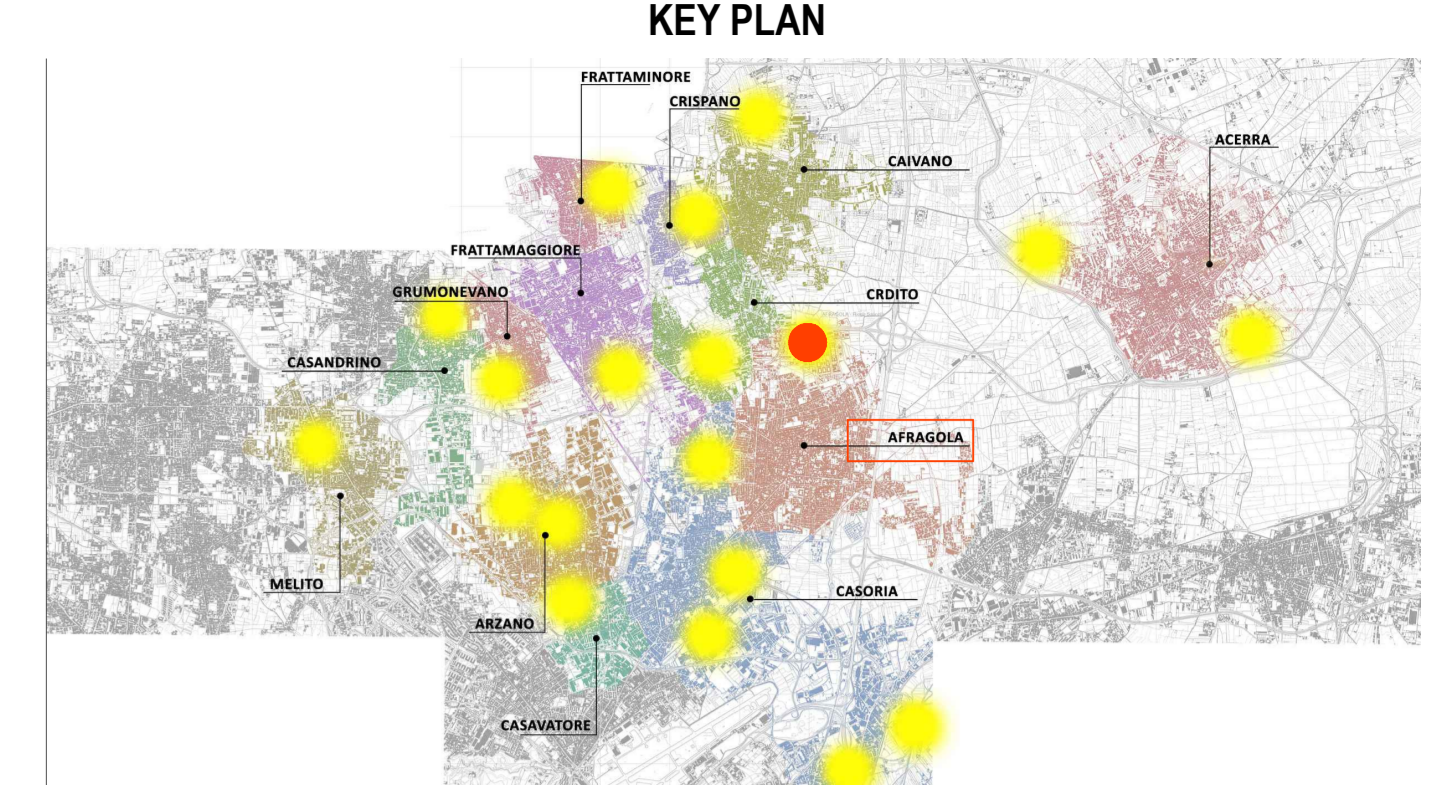
DETTAGLIO B' - PAVIMENTAZIONE PIAZZE, PARCHEGGI E AREE CARRABILI



Cunetta caditoia in pietra



Cunette in cls vibrocompresso utilizzati per canalizzare superficialmente l'acqua piovana fino al punto di raccolta e scolo rappresentati dalle caditoie in pietra, opportunamente accoppiate tra di loro.
 Le caditoie vanno poste in opera ogni 25 m.



LEGENDA SIMBOLI

	Quote lineari		Lettera di identificazione della sezione
	Quote altimetriche in pianta		Etichette materiali / finiture di progetto
	Quote altimetriche in sezione / prospetto		Corno ottico
	Riferimento dettaglio in altro elaborato		Ingresso principale
	Confine lotto		Arbusti esistenti
			Arbusti di progetto

- LEGENDA MATERIALI**
- Canale lineare TIPO R100GPDTE + GR100ROD
 - Pozzetto d'ispezione TIPO GRL100RODMA + USCITA
 - Pozzetto d'ispezione TIPO GRL100RODMA
 - Cunetta caditoia in pietra
 - Verso di scorrimento dell'acqua
 - Linea di Colmo
 - Linea di Impluvio
 - Denominazione tratti lineari

* Per ulteriori dettagli si rimanda all'elaborato grafico "AFG.PE.IDS.G.019_01 - Dettagli costruttivi".



PROGETTO ESECUTIVO

Appalto integrato sulla base del progetto di fattibilità tecnica ed economica "Smart City Napoli Nord - Piani Urbani Integrati - MSC2 - I.2.2"
 CIG 972663946C CUP I45122000020006 - CUP I45122000030006

RTI	OPUS COSTRUZIONI S.P.A. Capogruppo P.IVA 07201500939 Via Campana 233, Pozzuoli	RTP	SAG ARCHITETTURA SRLS P.IVA 09189081210 Sede legale: Via Posillipo 66, Napoli
ARCHIVOLTO SRL Mandante P.IVA 07162480631 Via O. P. Calero n.4, Napoli	MASCOLO INGEGNERIA SRL P.IVA 08524811216 Sede legale: Via Gramsci 19, Cicciiano	ELECTA SRL P.IVA 04082971211 Sede legale: Via Principe di Piemonte 109, Roccarainola	

RUP
Arch. Pasquale Imbomba

PROGETTO IDRICO - (Afragola Rione Salicelle)
 Planimetria impianto di raccolta acqua - Posizionamento caditoie

REVISIONE	DESCRIZIONE	DATA	APPROVATO DA
01	Integrazione rapporto di validazione	Giugno 2024	
00	prima emissione	Aprile 2024	